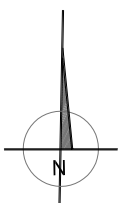
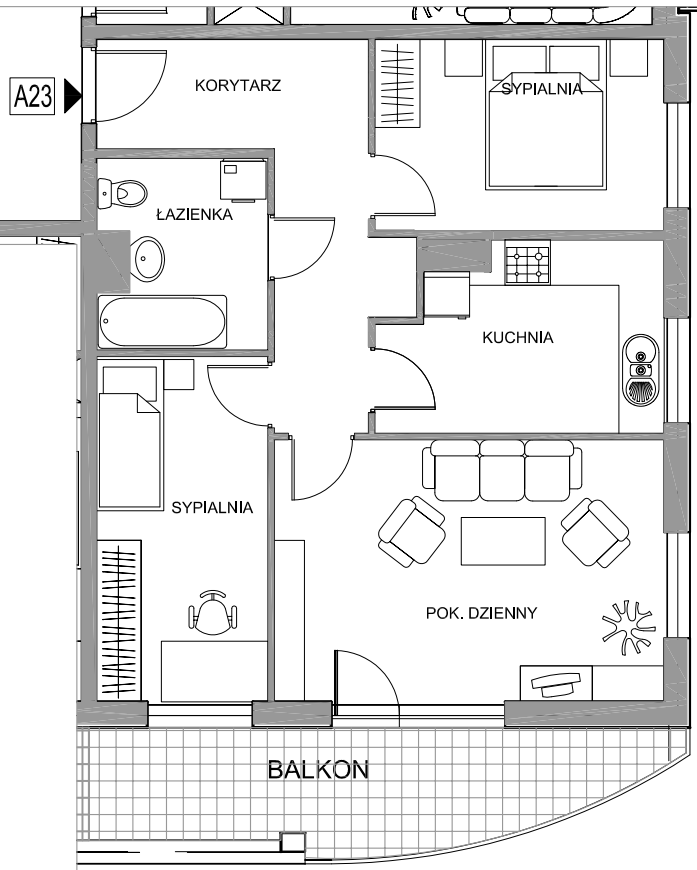
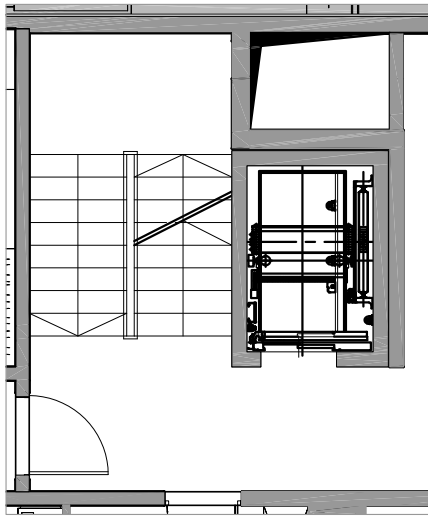
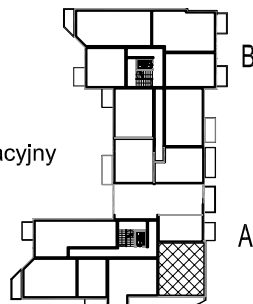


MIESZKANIE A23	
korytarz	10.65
łazienka	5.42
kuchnia	8.72
pokój dzienny	17.91
sypialnia	10.42
sypialnia	9.73
powierzchnia lokalu	62.85



Plan sytuacyjny



WZGÓRZE MAGELLANA

BUDYNEK MIESZKALNY WIELORODZINNY - I

POWIERZCHNIA LOKALU MIESZKALNEGO

62.85 m²

ZAŁĄCZNIK 1 - KARTA MIESZKANIA Z
PROPONOWANĄ ARANŻACJĄ

I/A23

KONDYGNACJA

III PIĘTRO

LICZBA POKOI

3

MIESZKANIE NR